



Modulgebäude

Asylunterkünfte

Wohnheime

Wir bieten kurzfristige und schnelle Lösungen !

Über uns und Ihre Vorteile:

Die **SH Modulbau GmbH** ist auf die Entwicklung und Produktion von hochwertigen, modularen Raumsystemen in Massivholz spezialisiert. Geldwerter Vorteil hierbei ist die Kombination aus langjährig bewährten Konstruktionen mit der Effizienz einer werkseitigen Serienproduktion. Das Sortiment ist so konzipiert, dass wir kurzfristig jede Nutzung realisieren können. Grundriss, Standort und damit Nutzungsoptionen können schnell und einfach verändert oder erweitert werden. Sei es eine Asylwohnanlage, ein Bürokomplex, ein Kindergarten, eine Seniorenwohnanlage, ein Studentenwohnheim, Alles ist möglich. Und das Beste ist: Kurzfristige Lieferung zu einem festen Termin und sofort bezugsfertig.

Ihr Gebäude ist jederzeit erweiterbar und kann bei Bedarf zurückgebaut und an anderer Stelle wieder errichtet werden.

Für Sie bedeutet das: größtmögliche Freiheit.

Ablauf temporäre Lösung:

Im Rahmen der gesetzlichen Gegebenheiten bieten wir Leasingverträge, die auf die Bedürfnisse unserer Kunden zugeschnitten sind und allen Anforderungen gerecht werden. Für das Baugenehmigungsverfahren erarbeiten wir Ihnen alle relevanten Unterlagen.

Auf Wunsch übernehmen unsere Architekten für Sie die komplette Bauantragsabwicklung.

1. Wunschplatz: Auf der grünen Wiese oder in städtischer Umgebung.
2. Fundament: Schonende Fundamentierung mit Streifen-, Punkt- und Schraubfundamenten.
3. Transport: Die fertigen Raum-Module werden auf die Baustelle gebracht.
4. Montage: Ihre temporäre Lösung wird rasch zu einem gesamten Gebäude zusammengebaut.
5. Einzug: In kürzester Zeit ist Ihr Gebäude bezugsbereit.

Demontage: Nach der gewünschten Einsatzzeit kann das Gebäude demontiert und abtransportiert werden und an anderer Stelle- oder Stellen (Mehrfachnutzung) wieder errichtet werden.

Energie - (Ersparnis) und Brandschutz:

Unsere Raummodule entsprechen nicht nur den heutigen Energiestandards sondern übertreffen diese in vielen Fällen. Die Ausführung erfolgt nach EnEv 2014. Damit sind alle Wärmeschutzverordnungen eingehalten. Auf Wunsch sind die Module auch nach Passivhaus- oder Nullenergiestandard realisierbar. Der vorbeugende bauliche Brandschutz entspricht den Vorschriften der jeweiligen Landesbauordnung sowie der DIN 4102. Bauteile mit Brandschutzklassen bis F 90 sind problemlos realisierbar.

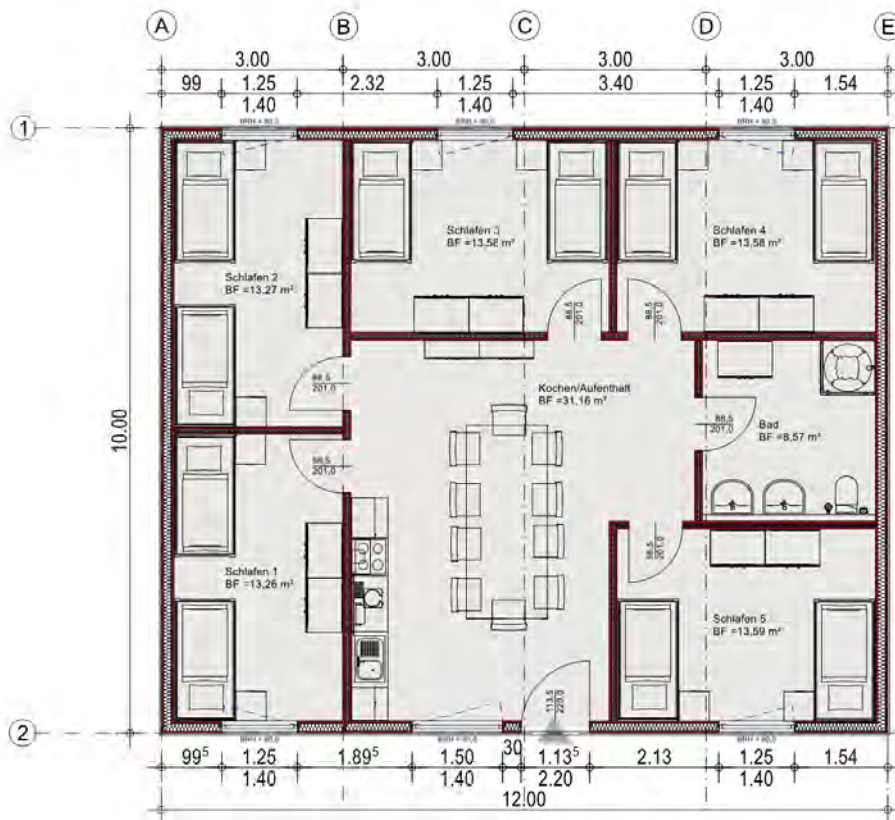
Ökologisch und nachhaltig.

Alle unsere Baumaterialien werden sorgfältig ausgesucht:

- Die verwendeten Hölzer kommen aus der Region und sind nicht belastet.
- Auf baubiologische Qualität beim Plattenmaterial wird geachtet.
- Unsere Dämmstoffe sind ökologisch und aus Materialien die der Nachhaltigkeit und dem ressourcenschonendem Umgang mit Mensch und Umwelt dienen.
- Die primären Energieträger sind CO² neutral bzw. auf ein Minimum reduziert was die CO² Emission betrifft.

Wir verwenden keine umweltbelastenden Materialien oder Baustoffe, die beispielsweise mit hohem Energieaufwand hergestellt werden und später als Sondermüll entsorgt werden müssen.

10 Bett Modul



10 Bett Modul

Fläche: 107,01 m²
 Raumhöhe i.L.: 2,50 m
 Geschosshöhe: Eingeschossig, optional Zweigeschossig
 Aussenmasse L,B: 10,00 m x 12,00 m

Facts:

Aussenfassade: 3mm Putz, weiss

Fenster: Kunststofffenster
 Ug-Wert=0,9 W/m²K (Verglasung)
 Rolläden mechanisch getrieben.

Bodenbelag: Linoleum

Wand innen: Glasfasertapete, weiss gestrichen
 Decke innen: Raufaser, weiss gestrichen
 Sanitär: Ausstattung siehe Plan
 Elektro: Grundinstallation ohne Beleuchtungskörper
 Heizung: Brennwerttherme für Heizkörper und Warmwasser

Dämmwert:

Dach: U = 0.189 W/m²K.
 Wände: U = 0.220 W/m²K
 Boden: U = 0.184 W/m²K

Schallschutz:

Dach: R'W 35 dB
 Außenwand: R'W 48 dB
 Innenwand: R'W 51 dB

Brandschutz: F30



4 Bett barrierefreies Modul

z.B. als Anbaumodul zum 10 Bett-Modul



4 Bett barrierefreies Modul

Fläche: 78,94 m²
 Raumhöhe i.L.: 2.50 m
 Geschoszahl: Eingeschossig
 Aussenmasse L,B: 9,00 m x 10,00 m

Facts:

Aussenfassade: 3mm Putz, weiß

Fenster: Kunststofffenster
 Ug-Wert=0,9 W/m²K (Verglasung)
 Rolläden mechanisch getrieben.

Bodenbelag: Linoleum

Wand innen: Glasfasertapete, weiss gestricher
 Decke innen: Raufaser, weiss getrichen
 Sanitär: Ausstattung siehe Plan
 Elektro: Grundinstallation ohne Beleuchtungskörper
 Heizung: Brennwertherme für Heizkörper und Warmwasser

Dämmwert:

Dach: U = 0.189 W/m²K.
 Wände: U = 0.220 W/m²K
 Boden: U = 0.184 W/m²K

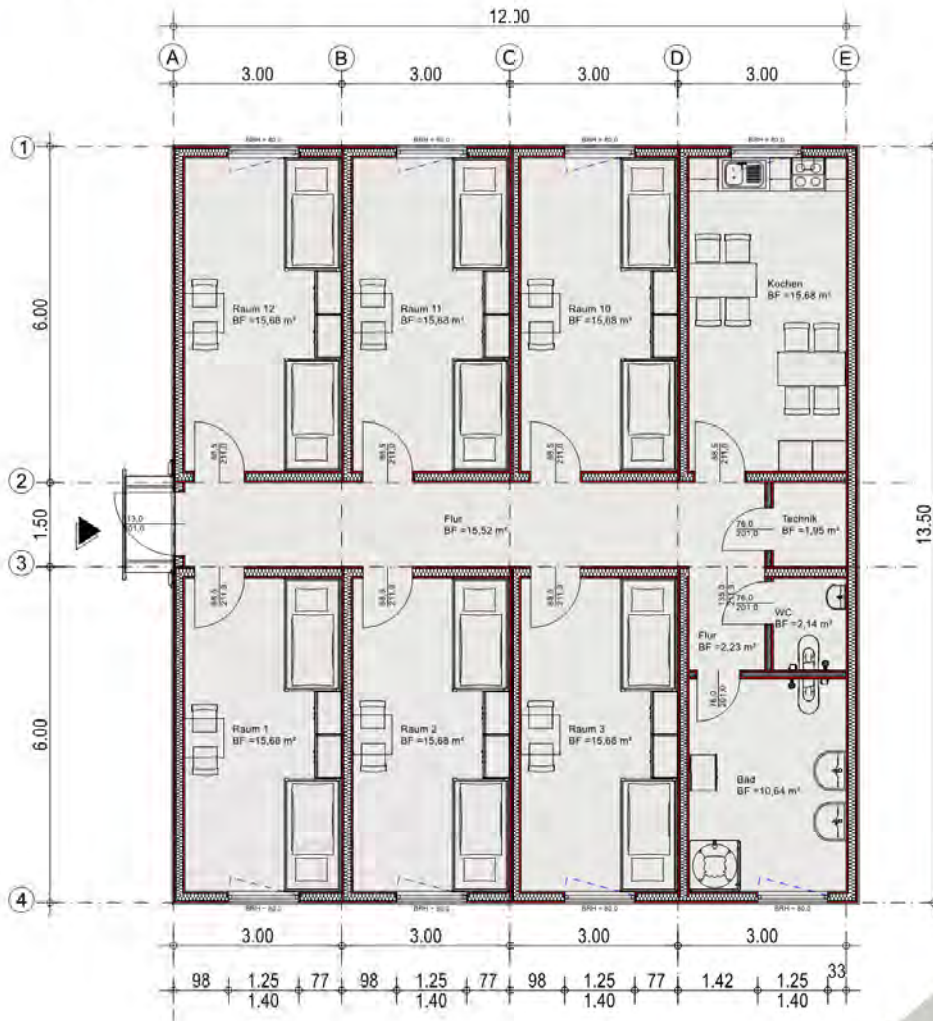
Schallschutz:

Dach: R'W 35 dB
 Außenwand: R'W 48 dB
 Innenwand: R'W 51 dB

Brandschutz: F30



12 Bett Modul



12 Bett Modul

Fläche: 124,49 m²
 Raumhöhe i.L.: 2,50 m
 Geschosszahl: Eingeschossig, optional Zweigeschossig
 Aussenmasse L,B: 12,00 m x 13,50 m

Facts:

Aussenfassade: z.B. Holzfassade

Fenster: Kunststofffenster
 Ug-Wert=0,9 W/m²K (Verglasung)
 Rolläden mechanisch getrieben.

Bodenbelag: Linoleum

Wand innen: Glasfasertapete, weiss gestrichen
 Decke innen: Raufaser, weiss gestrichen
 Sanitär: Ausstattung siehe Plan
 Elektro: Grundinstallation ohne Beleuchtungskörper
 Heizung: Brennwerttherme für Heizkörper und Warmwasser

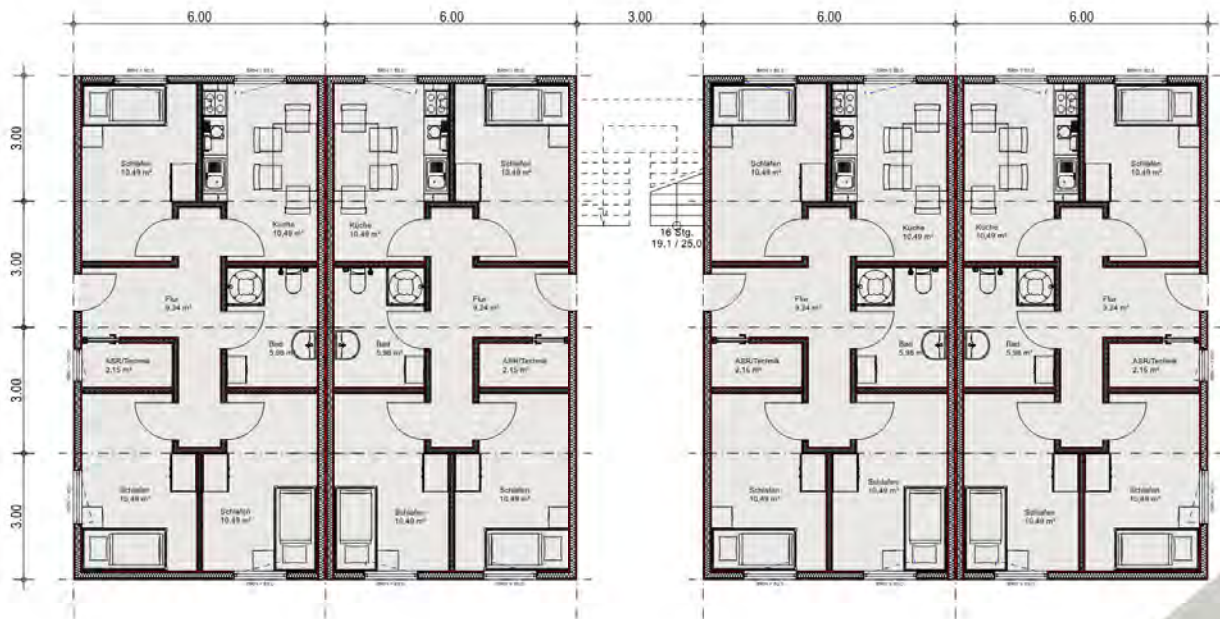


Dämmwert:
 Dach: U = 0.189 W/m²K.
 Wände: U = 0.220 W/m²K
 Boden: U = 0.184 W/m²K

Schallschutz:
 Dach: R'W 35 dB
 Außenwand: R'W 48 dB
 Innenwand: R'W 51 dB

Brandschutz: F30

Familien- Modul



Familien-Modul

Fläche: je 59,32 m²
 Raumhöhe i.L.: 2.50 m
 Geschosszahl: Eingeschossig, optional Zweigeschossig
 Aussenmasse L,B: je 6,00 m x 12,00 m

Facts:

Aussenfassade:

Fenster: Kunststofffenster
 Ug-Wert=0,9 W/m²K (Verglasung)
 Rolläden mechanisch getrieben.

Bodenbelag: Linoleum

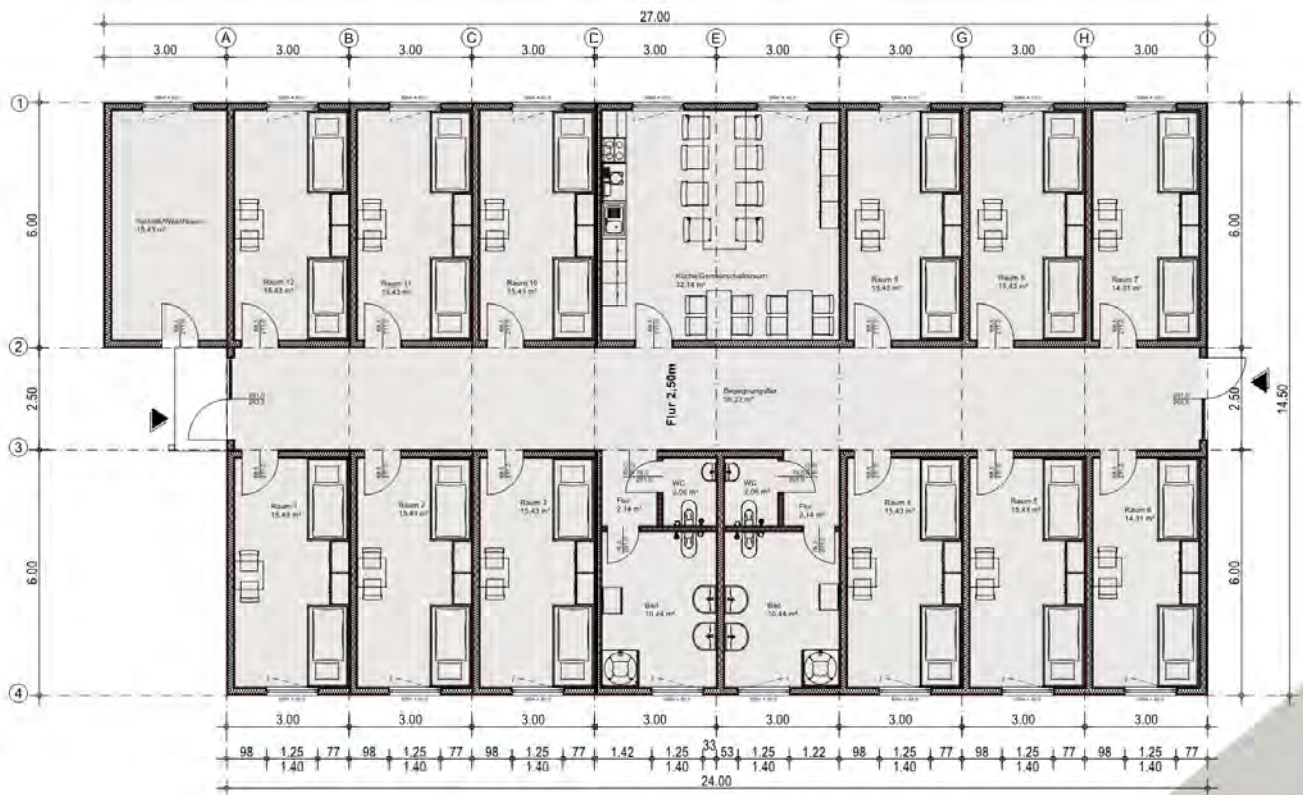
Wand innen: Glasfasertapete, weiss gestrichen
 Decke innen: Raufaser, weiss getrichen
 Sanitär: Ausstattung siehe Plan
 Elektro: Grundinstallation ohne Beleuchtungskörper
 Heizung: Brennwerttherme für Heizkörper und Warmwasser

Dämmwert:
 Dach: U = 0.189 W/m²K
 Wände: U = 0.220 W/m²K
 Boden: U = 0.184 W/m²K

Schallschutz:
 Dach: R[']W 35 dB
 Außenwand: R[']W 48 dB
 Innenwand: R[']W 51 dB

Brandschutz: F30

24 Bett Modul / je Geschoss



24 Bett Modul

Fläche: 317,99 m²
 Raumhöhe i.L.: 2,50 m
 Geschoszahl: Eingeschossig, optional Zweigeschossig
 Aussenmasse L,B: 14,50 m x 24,00 m



Facts:

Aussenfassade: z.B. ALU-Welle

Fenster: Kunststofffenster
 Ug-Wert=0,9 W/m²K (Verglasung)
 Rolläden mechanisch getrieben.

Bodenbelag: Linoleum

Wand innen: Glasfasertapete, weiss gestrichen
 Decke innen: Raufaser, weiss getrichen
 Sanitär: Ausstattung siehe Plan
 Elektro: Grundinstallation ohne Beleuchtungskörper
 Heizung: Brennwertherme für Heizkörper und Warmwasser

Dämmwert:

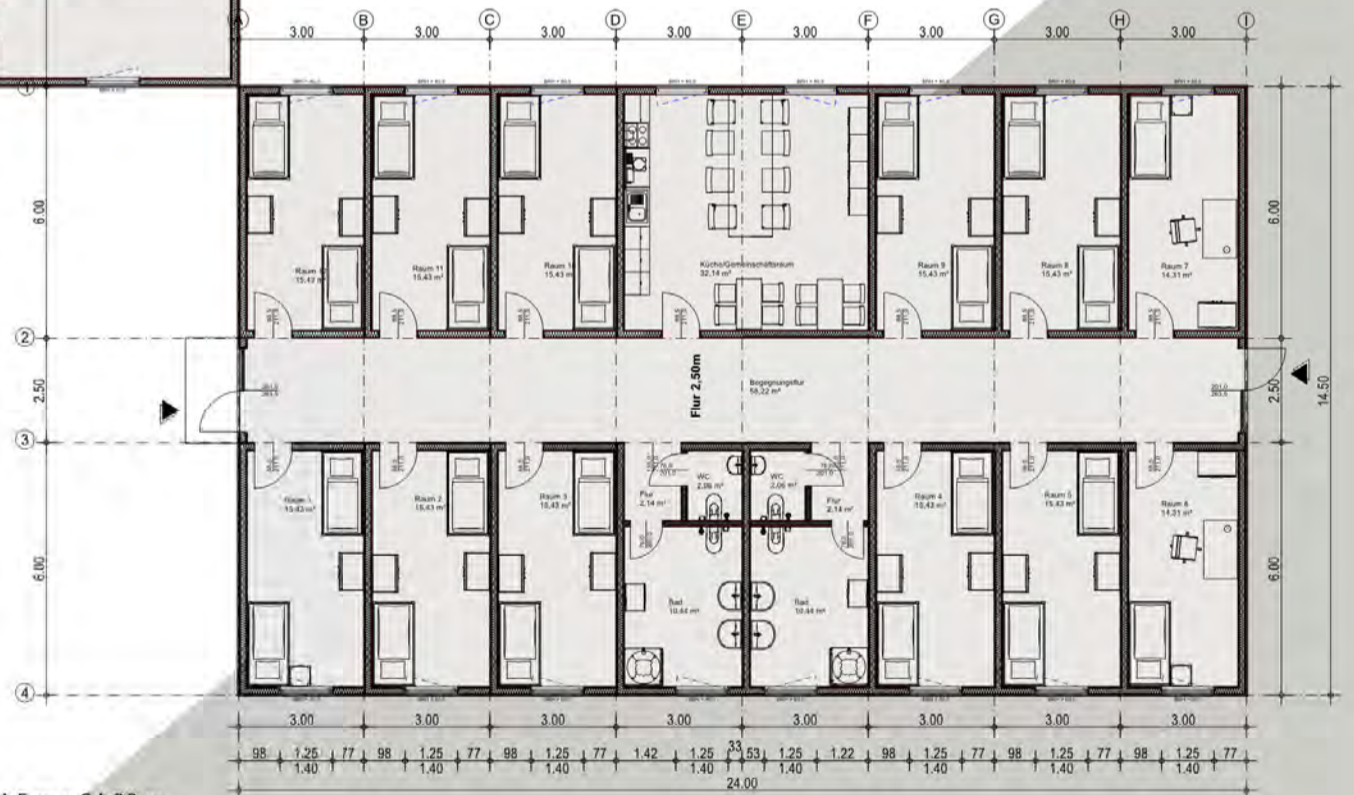
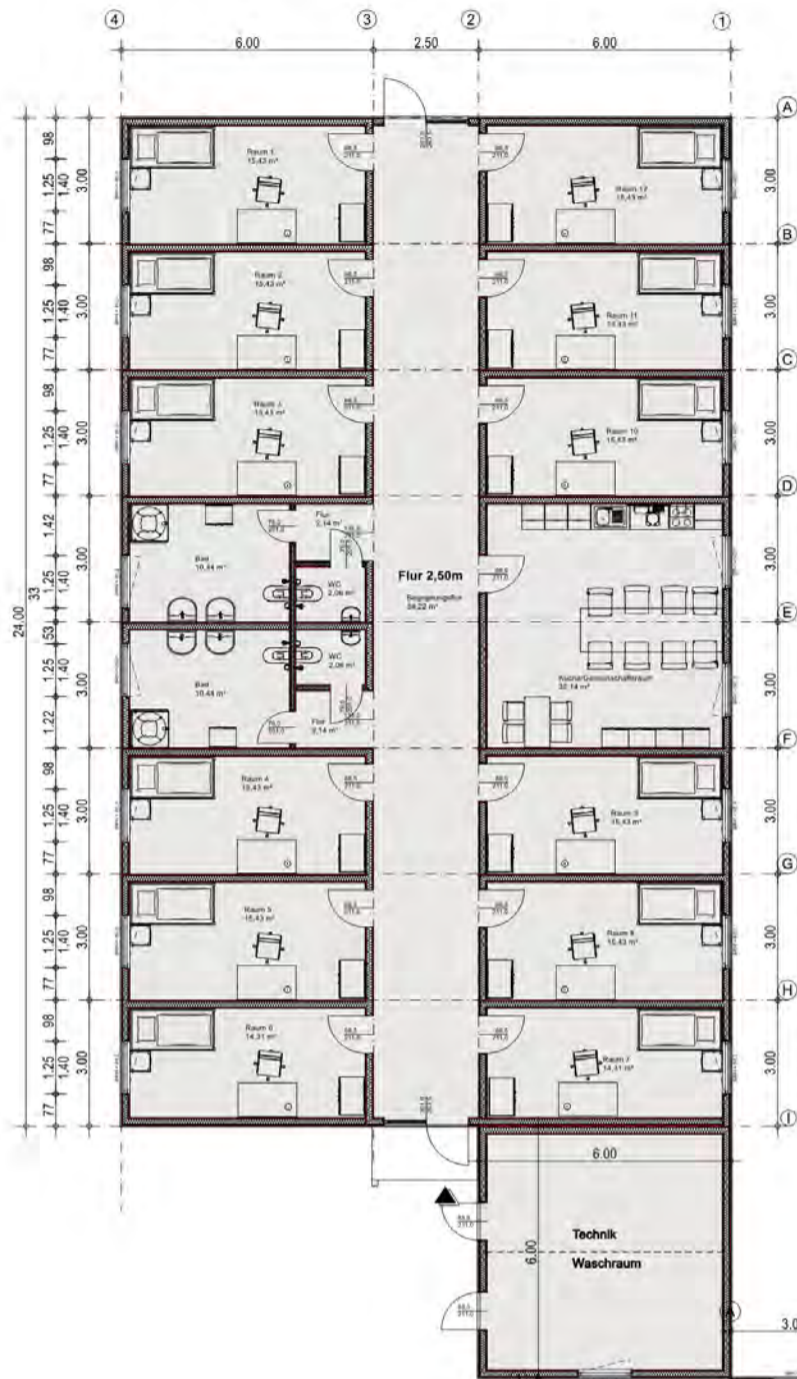
Dach: U = 0.189 W/m²K.
 Wände: U = 0.220 W/m²K
 Boden: U = 0.184 W/m²K

Schallschutz:

Dach: R'W 35 dB
 Außenwand: R'W 48 dB
 Innenwand: R'W 51 dB

Brandschutz: F30

Großanlage



Großanlage

Fläche: 635,98 m²
 Raumhöhe i.L.: 2.50 m
 Geschoszahl: Eingeschossig
 Aussenmasse L,B: 14,50 m x 24,00 m / 14,5 m x 24,00 m

Facts:

Aussenfassade: z.B. ALU-Welle

Fenster: Kunststoffenster
 Ug-Wert=0,9 W/m²K (Verglasung)
 Rolläden mechanisch getrieben.

Bodenbelag: Linoleum

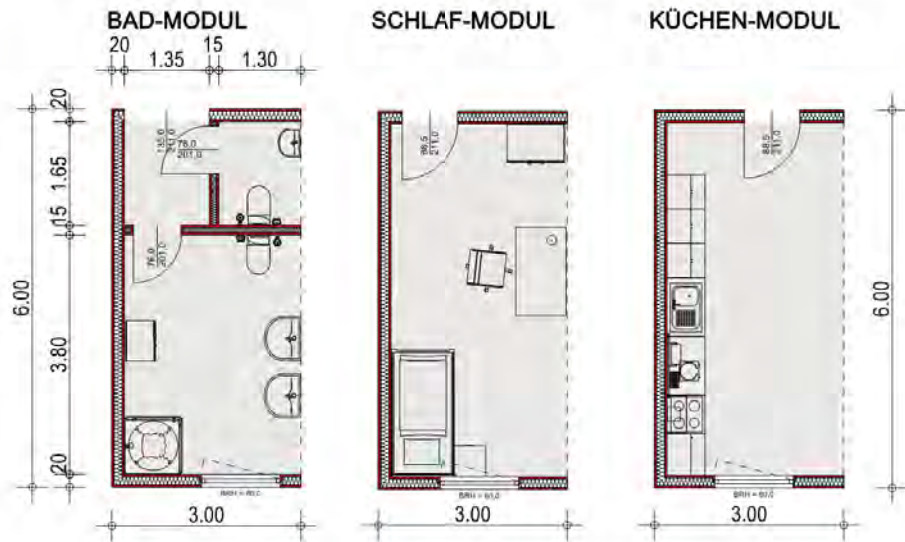
Wand innen: Glasfasertapete, weiss gestrichen
 Decke innen: Raufaser, weiss gestrichen
 Sanitär: Ausstattung siehe Plan
 Elektro: Grundinstallation ohne Beleuchtungskörper
 Heizung: Brennwerttherme für Heizkörper und Warmwasser

Dämmwert:
 Dach: U = 0.189 W/m²K.
 Wände: U = 0.220 W/m²K
 Boden: U = 0.184 W/m²K

Schallschutz:
 Dach: R'W 35 dB
 Außenwand: R'W 48 dB
 Innenwand: R'W 51 dB

Brandschutz: F30

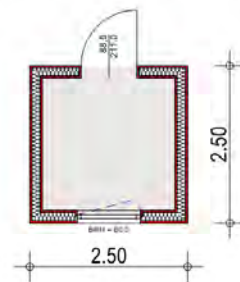
Einzelmodule



ZWISCHEN-MODUL



VERSORGUNGSMODUL



Fassaden - Beispiele

weiße Putzfassade



Fassadentafel



Fassadentafel



ALU-Welle



Holzfassade

